



Водонагреватели комбинированного и косвенного нагрева Серия QUATTRO

Нагреватель предназначен для подогрева воды в домашних условиях и может быть установлен там, где есть возможность подключения к водопроводу и системе центрального отопления.

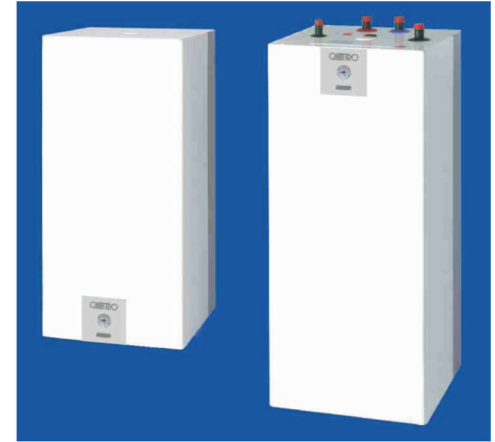
Нагреватель имеет стальной эмалированный резервуар, который дополнительно защищен от коррозии магниевым анодом.

Нагреватель имеет хорошую теплоизоляцию, позволяющую уменьшать тепловые потери разогреваемой воды.

Нагреватели MEGA - это приборы, экономящие энергию, простые в установке, безопасные и удобные в использовании, не загрязняющие окружающую среду и позволяющие получать теплую воду для нужд любой средней семьи.

Безопасность использования обеспечивают соответствующие элементы, контролируемые работу устройства - терморегулятор, ограничитель температуры и предохранительный клапан.

Воду из нагревателя можно подвести к нескольким точкам потребления, например, к ванне, умывальнику и мойке.

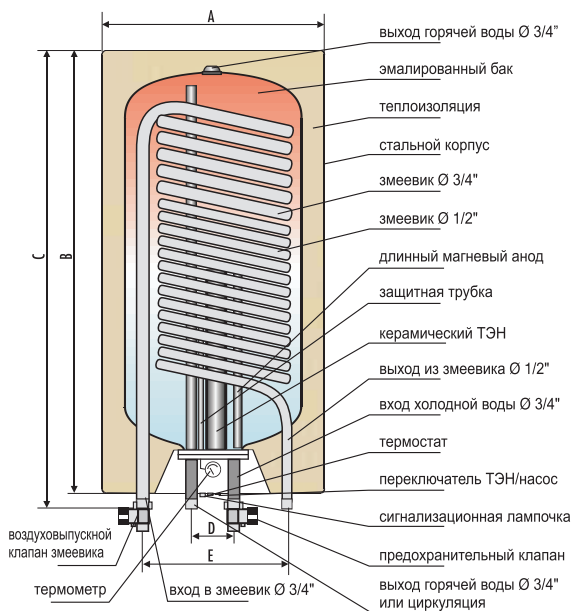


		Водонагреватель установка в висячем положении				Теплообменник установка в висячем положении				Теплообменник напольный		
		OW-E 60.7	OW-E 100.7	OW-E 150.7	OW-E 200.7	W-E 60.7	W-E 100.7	W-E 150.7	W-E 200.7	W-E 100.74	W-E 150.74	
ёмкость	л	60	100	150	200	60	100	150	200	100	150	
поверхность теплообменника	м ²	0,9		1,2		0,9		1,2			1,2	
мощность теплообм. ¹⁾ 70/10/45 ²⁾	кВт	15,2		25,7		15,2		25,7			25,7	
производительность ¹⁾ 70/10/45 ²⁾	л/ч	374		632		374		632			632	
время подогрева ¹⁾ 70/10/45 ²⁾	ч	10	10	15	20	10	10	15	20	10	15	
время подогрева ТЭН-ом ³⁾	1,0 кВт	2,5	4,2	6,2	8,5	-	-	-	-	-	-	
	3,0 кВт	0,8	1,4	2,1	2,8	-	-	-	-	-	-	
суточное потребление энергии	кВтч/24ч	1,15	1,42	1,65	1,8	1,15	1,42	1,65	1,8	1,5	1,7	
защита бака от коррозии		эмаль + магниевый анод										
длина анода Ø21мм	мм	280	700	900	900	330	700	900	900	700	900	
вес нетто	кг	59	74	92	120	57,5	72,5	90,5	118,5	72,5	90,5	
размеры	глубина	мм	400	443	490	580	400	443	490	580	443	490
	A	мм	400	450	495	580	400	450	495	580	450	495
	B	мм	850	995	1165	1225	850	995	1165	1225	995	1165
	C	мм	890	1035	1205	1280	890	1035	1205	1280	1035	1205
	D	мм	100	100	100	65	100	100	100	65	100	100
	E	мм	280	300	300	238	280	300	300	238	300	300

1) Расход теплоносителя 2,5м³/ч

2) Температура теплоносителя / температура питательной воды / температура хозяйственной воды

3) C 10 по 60 °C для данной температуры хозяйственной воды и расходе теплоносителя 2,5м³/ч



Quattro

ХАРАКТЕРИСТИКА:

- водонагреватель воды комбинированный (OW) или косвенного нагрева (W)
- работает со всеми видами отопительных котлов
- позволяет питать несколько точек потребления воды
- быстрый обогрев из-за большой мощности змеевика
- минимальное потребление энергии для поддержки температуры
- подключение циркуляционной линии
- оригинальный дизайн

КОНСТРУКЦИЯ:

- стальной корпус
- стальной эмалированный резервуар
- защитный магниевый анод
- эффективная теплоизоляция
- безконтактный керамический ТЭН
- терморегулятор и ограничитель температуры (в OW)

ПРИМЕНЕНИЕ:

- дома, дачи, квартиры (ИП 24)

